

RAPTOR SERIES

CHUCKS NEUMÁTICOS TIPO CUÑA



Los Chucks Neumáticos Tipo Cuña de la Serie Raptor ayudan a eliminar el daño del core asociado con las aplicaciones sin eje. Estos chucks están diseñados para impresión a alta velocidad, laminado, aplicaciones de laminado en el desenrollado o empalmadores de velocidad cero y otras aplicaciones de desenrollado/rebobinado sin eje.

Los convertidores pueden mejorar dramáticamente la fiabilidad de empalme, incrementar las velocidades de operación y ahorrar tiempo y dinero al permitir el uso repetido de núcleos. La eliminación de los problemas en el extremo del core también reduce el polvo. Las cuñas de huella amplia proporcionan un agarre consistente en el core, sin dañar el interior. La facilidad de desmontaje se mantiene con la retracción mecánica y neumática de las cuñas, asegurando que las cuñas nunca se “adhieran” al core.

A diferencia de muchos chucks en el mercado, los chucks neumáticos tipo cuña de la serie Raptor ofrecen valioso ahorro de tiempo y beneficios ergonómicos. Los operadores ya no tienen que quitar el chuck completo de la máquina para el mantenimiento de rutina o cambios en el tamaño del core, reduciendo el tiempo de inactividad y el riesgo de lesiones mientras aumenta la productividad.



ESPECIFICACIONES GENERALES

DIÁMETRO NOMINAL DEL CORE	MM	76.2	152.4
	PULGADAS	3.0	6.0
PESO MÁXIMO DEL RODILLO	KG	3181.8	5454.5
	LBS	7000	12000
DIÁMETRO DEL PERNO DE MONTAJE	MM	177.8	203.2
	PULG	7.0	8.0
ANCHO DE LA CUBIERTA	MM	76.5	73.9
	PULG	3.01	2.91

CARACTERÍSTICAS PRINCIPALES

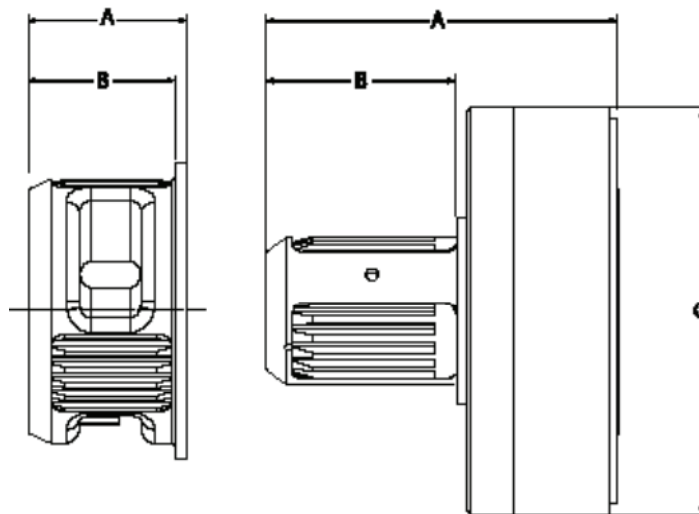
- Cuña de huella amplia
- Agarre no destructivo de los cores
- Retracción mecánica positiva de las cuñas
- Retracción neumática secundaria de cuñas (respaldo)
- Accionamiento neumático de las cuñas
- Agarre antideslizante del core
- Construcción duradera
- Centrado del core mejorado (concéntrico) expansión dentro de 0.381 mm (0.15 pulg) TIR
- Expansión continua en todo el conjunto de rodillos

RAPTOR SERIES

CHUCKS NEUMÁTICOS TIPO CUÑA

DIÁMETRO NOMINAL DEL CORE	MM PULGADAS	BASE DEL CHUCK		ADAPTADORES DE 3 PULG (76.2 MM)						ADAPTADORES DE 6 PULG (152.4 MM)		
		76.2	152.4	127	150.1	152.4	171.5	188.5	203.2	203.2	254	304.8
		3	6	5	5.91	6	6.75	7.42	8	8	10	12
Torque Máximo permitido*	NM	795.3	2253.4	1325.8	1567	1591.5	1789.6	1968.1	2122	3005.5	3756.7	4507.8
	PULG-LB	7040	19950	11730	13870	14080	15840	17410	18780	26600	33249	39900
Diámetro Colapsado	MM	74.7	150.9	125.5	148.6	150.9	169.9	186.9	201.7	201.7	252.5	303.3
	PULG	2.94	5.94	4.94	5.84	5.94	6.69	7.36	7.94	7.94	9.94	11.94
Diámetro Expandido	MM	81.5	159	131.8	155.4	157.2	177.3	193.5	208	209.8	260.6	311.4
	PULG	3.21	6.26	5.19	6.12	6.19	6.98	7.62	8.19	8.26	10.26	12.26
Longitud de la Cuña de Expansión	MM	84.1		67.6						71.1		
	PULG	3.31		2.66						2.80		
Ancho de la Cuña de Expansión	MM	43.7		49.8						60.2		
	PULG	1.72		1.96						2.37		
Longitud Total (A)	MM	179.6	177	89.7						100.6		
	PULG	7.07	6.97	3.53						3.96		
Penetración del Core (B)	MM	98		83.3						85.3	88.5	88.5
	PULG	3.86		3.28						3.36	3.48	3.48
Diámetro de la Cubierta (C)	MM	203.2	245.4	N/A						N/A		
	PULG	8.00	9.66	N/A						N/A		

*Torque Máximo Permitido hasta que el core resbale asumiendo 80 psi, core de fibra de buena calidad y dos frenos/accionamientos. Si la aplicación usa sólo un freno/accionamiento, entonces reduzca el torque máximo permitido en un 50%.



Chucks Neumáticos Tipo Cuña de la Serie Raptor